



# La filiera della carta, biomateriale tra innovazione e tradizione

*Massimo Medugno Direttore Generale Assocarta*

*Assobioplastiche, Roma 15 giugno 2022*



# LA FILIERA CARTA GRAFICA IN CIFRE

Nel 2021 il fatturato complessivo dei settori che aderiscono alla **Federazione Carta e Grafica** si è attestato su 25,3 miliardi di euro, in ripresa del +15,7% (ovvero una crescita di 3,4 mld €) rispetto ai 21,9 miliardi di euro del 2020, anno interessato come ricordato più volte dalla pandemia).

Tale risultato porta questo aggregato oltre i livelli pre-crisi del 2019 (24,5 mld €).

Sempre positivo il saldo della bilancia commerciale con l'estero, pari a 3,96 miliardi di euro, in crescita di 396 mln € sul 2020 (+11,1%).



# LA FILIERA CARTA GRAFICA IN CIFRE

La risalita del fatturato accomuna tutti i settori della Federazione, con maggiore intensità per il settore cartario e delle macchine per la grafica e la cartotecnica, ma a livelli significativi anche per il comparto cartotecnico trasformatore e grafico.

La federazione rappresenta una filiera ad **elevata circolarità**:

- il 90% delle materie prime proviene da fonti rinnovabili;
- oltre il 60% delle fibre è costituito da carta da riciclare;
- il riciclo in Italia e in gran parte dell'Europa utilizza il gas naturale come vettore energetico (90%).



# CARTA BIOMATERIALE CIRCOLARE

La carta proviene da materia prima **rinnovabile** o da carta da riciclare.

È un **prodotto effettivamente riciclato**: negli imballaggi il tasso di riciclo è di oltre l'85%, obiettivo UE al 2030 raggiunto con anticipo.

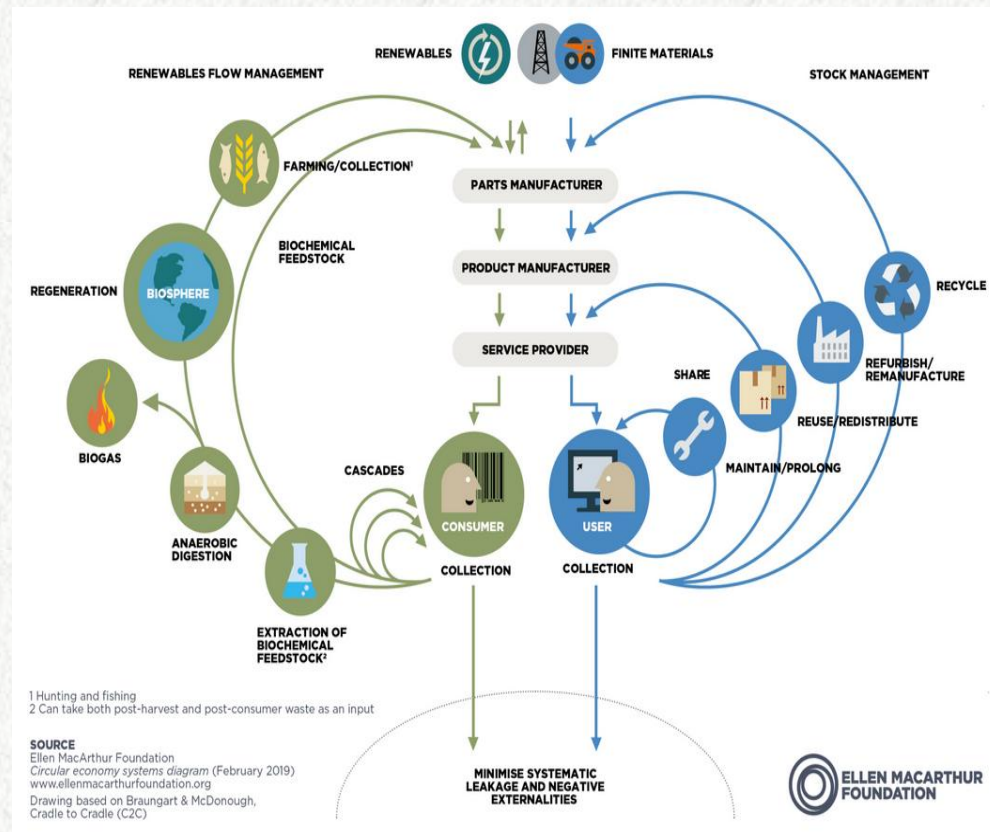
Al termine del suo utilizzo la carta ha il vantaggio di essere **compostabile e biodegradabile**.

L'**indice circolarità** della filiera cartaria è pari a **0,78** (EllenMcArthurFoundation).



# CICLO TECNOLOGICO E BIOLOGICO

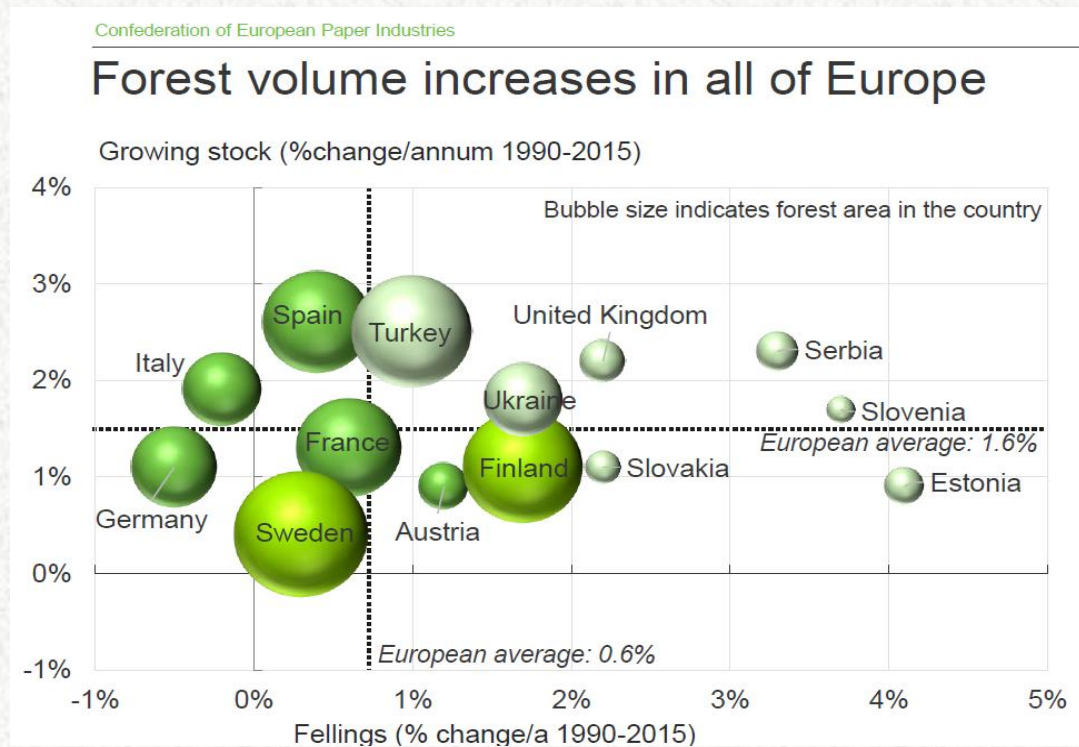
La carta è un materiale in grado di partecipare attivamente sia al **ciclo tecnologico** che a quello **biologico**: per questo è un campione di bio-economia circolare.



# CARTA MATERIALE RINNOVABILE

L'85% delle fibre vergini acquistate dal settore in Italia è dotato di **certificazione forestale FSC o PEFC**. La superficie forestale in Europa è in crescita anche grazie al settore cartario che promuove la gestione sostenibile delle foreste.

Increase in growing stock 1990-2020: 50%, equal to 1.4% pa



# TWO SIDES IL LATO VERDE DELLA CARTA



**Two Sides** è un **progetto di comunicazione** varato nel 2008 da esponenti della filiera della comunicazione su carta, tra cui imprese forestali, produttori di paste per carta, carta, distributori di carta, produttori di inchiostri e additivi chimici, operatori della pre-stampa, della stampa e delle finitura, editori, produttori di buste e di imballaggi in carta e operatori postali. L'obiettivo comune è promuovere e comunicare, grazie a informazioni veritiere e documentate, la sostenibilità della filiera della comunicazione su carta affinché l'opinione pubblica ne riconosca i valori e l'eccellenza.



# FILIERA CARTARIA ED AGRO-ALIMENTARE

La produzione di carta per imballaggi nel 2021 è aumentata del 14,7% (5,5 milioni di tonnellate). **Il 60% circa di carta per imballaggi è destinata al packaging agro-alimentare.**

Ma tale legame industriale non è l'unico esistente tra filiera cartaria e agro-alimentare: **il biometano può essere utilizzato per produrre la carta.**

La sostituzione del gas naturale per il biometano è la prima e più immediata soluzione per decarbonizzare.

Entro il 2030 la potenziale disponibilità di biogas, secondo alcuni studi, potrebbe essere 8 miliardi di metri cubi (incluse tutte le fonti). Il potenziale da rifiuti organici aggiuntivi sarebbe pari a 800 milioni (sempre entro il 2030).





---

# CARTA E DIRETTIVA SUP

---

Direttiva SUP in vigore dal gennaio 2022, sulla riduzione dell'incidenza di determinati prodotti in plastica sull'ambiente.

Soglia del 10% buon equilibrio tra tutela e sviluppo sostenibile.

Federazione Carta Grafica lavora sull'**eco-design** degli imballaggi e sugli **strumenti** per la loro **misurazione**, **certificazione** e comunicazione, tra i quali l'analisi del ciclo di vita, la **riciclabilità** e la **compostabilità**, l'**etichettatura** e lo sviluppo di un metodo per misurare la separabilità.



# SISTEMA DI RICICLABILITA' ATICELCA 501/19

Metodica di valutazione in grado di **determinare il livello di riciclabilità di materiali e prodotti a prevalenza cellulosica** (carta e cartone).

Il **sistema Aticelca** è stato realizzato da Aticelca con il contributo di Assocarta, Assografici e Comieco e il supporto tecnico di Innovhub e Lucense.



# IL PROGETTO FEDERATIVO SULLA SOSTENIBILITÀ

Per accompagnare le imprese a rispettare gli obblighi e indicazioni sulla crescita sostenibile previste delle nuove regole di Tassonomia dell'Unione Europea, ma soprattutto fornire gli strumenti per fare della sostenibilità una vera leva di crescita.

**“Federazione per la Sostenibilità: una metodologia e un software per tutte le aziende”** fissa una metodologia – fondata sugli standard internazionali di rendicontazione e coerente con tutti gli obiettivi europei richiamati dalla Tassonomia – e rende disponibile un software attraverso il quale le imprese potranno eseguire la preventiva autovalutazione degli impatti e del relativo grado di sostenibilità, quindi accedere al livello di rendicontazione più appropriato in base alla tipologia dell'attività e delle dimensioni aziendali.

The poster is divided into two main sections. The left section has a dark blue background and features the logo of the Federazione Carta e Grafica (a stylized eagle) at the top. Below the logo, the text reads 'FEDERAZIONE CARTA E GRAFICA' and '1° Marzo 2022 Ore 15:00'. The right section has a white background and features logos of partner organizations at the top: UniSalute, comieco, BDO, and Finanziaria Sostenibile. Below these logos, the word 'WEBINAR' is written in green. The main title of the webinar is 'FEDERAZIONE PER LA SOSTENIBILITÀ: UNA METODOLOGIA E UN SOFTWARE PER TUTTE LE AZIENDE'. At the bottom of the poster, there are logos for ASSOCARTA, ASSOGRAFICI, ACIMGA, comieco, and CCA.

# LA FEDERAZIONE SU IL SOLE24ORE

Il Sole **24 ORE**

Tiratura: 91.744 | Diffusione: 60.034 | Readership: 55.900

Data: 12/05/2022 | Pagina: 19

Categoria: Federazione Carta e Grafica



Produzione di carta. Il settore è interessato da incrementi eccezionali del costo dell'energia.

## Industria cartaria, il 2022 anno critico: cresce il fatturato ma non la produzione

### Manifattura

**Bona: «L'energia preoccupa, siamo arrivati a pagare anche cinque volte di più»**

MILANO

Non basta guardare i dati di fatturato del 2021 per capire cosa sta succedendo al settore della carta in Italia. I dati positivi del 2021, che hanno permesso di registrare una crescita del 18,7%, non rivelano del tutto ciò che sta accadendo a causa della crisi energetica e delle difficoltà di reperimento delle materie prime. Problemi già presenti da quasi un anno e che con la guerra in Ucraina stanno ancora peggiorando. Ecco dunque, come spiega il presidente della Federazione Carta Grafica Emanuele Bona, che «il panorama

è estremamente complicato, anche perché ad un aumento del fatturato non corrisponde, nel complesso, un aumento di produzione».

I dati infatti vanno letti alla luce delle tendenze internazionali. «Nel complesso il dato cumulato di fatturato dei 4 settori della Federazione nel 1° trimestre 2022 sul 1° trimestre 2021 sfiora il 30%, ma va evidenziato che i produttori dove possono cercano di recuperare almeno in parte, aumentando i prezzi, i forti rincari delle materie prime fibrose impiegate dalle cartiere o di altre materie prime usate per i macchinari, e soprattutto gli abnormi incrementi di costo di energia e gas e dei trasporti - sottolinea Bona - Quindi proseguiamo lo stress sui margini aziendali». Da ricordare infatti che molte aziende di questo inverno hanno fermato per giorni o settimane le attività: non per mancanza di domanda, che soprattutto negli imballaggi continua a crescere, quanto per il fatto che i costi hanno superato i ricavi, e ci

sono imprese che non possono modularci prezzi per via di contratti rigidi già sottoscritti mesi prima. Bona ricorda che sul fronte energetico «siamo arrivati a pagare 5 volte di più».

Guardando il trend della produzione, da sottolineare che è aumentata nei segmenti carta, stampa e trasformazione, nei primi 3 mesi del 2022, tra il 3 e il 5%, e come atteso va meglio l'imballaggio rispetto alla grafica. Nello stesso periodo il fatturato solo per le macchine ha registrato un calo del 3,3% rispetto allo stesso periodo dell'anno precedente. Si registra dunque un rallentamento per il settore e un'inversione negativa per i macchinari. «Il governo si sta muovendo per l'energia, occorre proseguire rapidamente» - sottolinea Bona - Inoltre va valorizzata sempre di più l'economia circolare che permette di recuperare la materia prima, come già facciamo in molte parti d'Italia».

S.Mo.

ABBONAMENTI 111.500 €



# ASSEMBLEA PUBBLICA ASSOCARTA

## “ENERGIE PER LA TRANSIZIONE”

**ROMA | 24 GIUGNO 2022**

Sala riunioni CIVITA

ORE 11.00 – 12.30

ASSEMBLEA  
ASSOCARTA  
**2022**



---

Per informazioni e conferme partecipazione: [ASSOCARTA@ASSOCARTA.IT](mailto:ASSOCARTA@ASSOCARTA.IT)

